



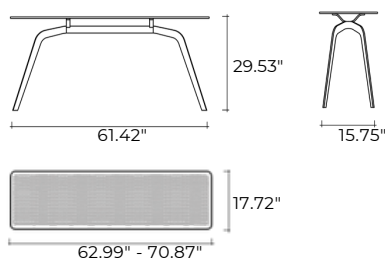
lunar

DESIGN
MATTEO NUNZIATI
modello registrato
registered model

Consolle con piano in vetro da 0.47" fuso a gran fuoco, temperato e retroverniciato con tinte metallizzate. Base in metallo verniciato, finitura Grigio Lava.

Console with 0.47" fused, tempered and back-lacquered glass top with metallic paints. Painted metal base, "Lava Grey" finish.

portata sul piano: 50 kg
load capacity on top: 50 kg



dimensioni L, P, H
dimensions L, W, H

COD./CODE

L

P/W

H

peso netto
net weight
(kg)

peso lordo
gross weight
(kg)

volume imballo
package volume
(m³)

Consolle con piano in vetro fuso.
Console with fused glass top.

LU160/VF- _

62.99" 17.72" 29.53"

39

68

0,43

LU180/VF- _

70.87" 17.72" 29.53"

41

71

0,45

VETRO RETROVERNICIATO _ BACK PAINTED GLASS

CAT. COLORE COLOR CAT.	COLORI COLORS	Vetro trasparente fuso Fused transparent glass
C AT. 2 Tinta metallizzata Metallic color	Grigio lava Lava grey	VF-LA
	Champagne Champagne	VF-CH
	Marrone brillante Brilliant brown	VF-MB
	Nero brillante Brilliant black	VF-NB

Lunar è disponibile anche nelle altre finiture di Cat.2 per vetro fuso. Fare riferimento alla tabella nella bandella di copertina.
Lunar is also available in the other finishes of fused glass Cat.2. Please refer to the chart in the fold flap cover.

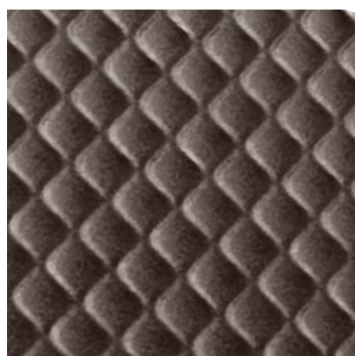
FINITURE
FINISHES

Base in metallo
Metal base



grigio lava
lava grey

Piano in vetro fuso retroverniciato
Back-painted fused glass top



grigio lava
lava grey



champagne
champagne



nero brillante
brilliant black



marrone brillante
brilliant brown